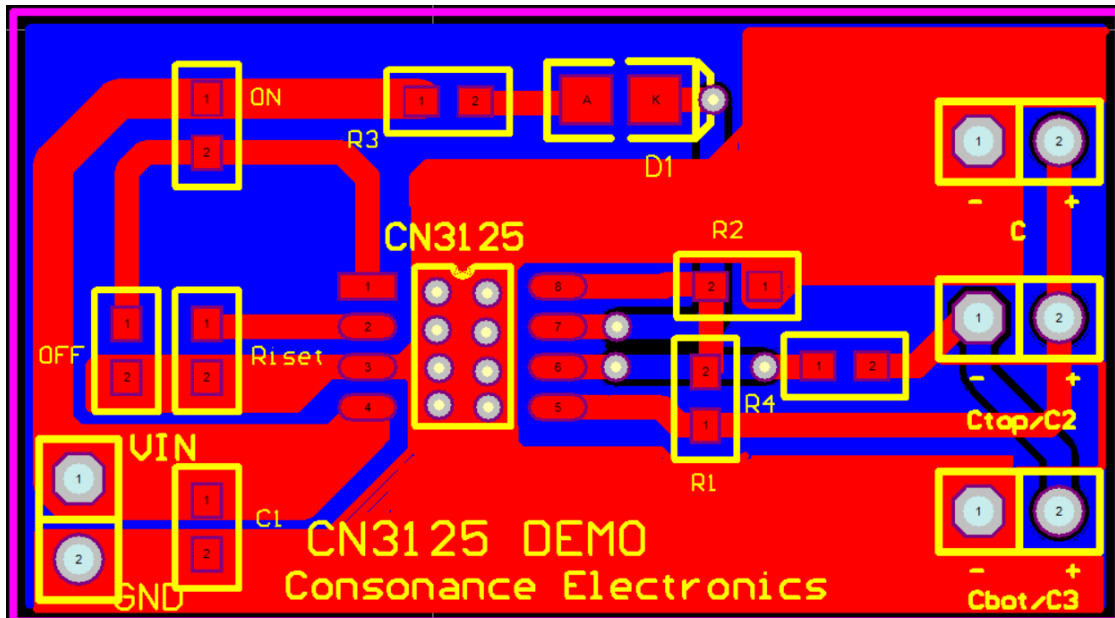


快速开始使用 CN3125 演示板

1、 概述

CN3125 演示板是为了满足电路调试和大多数客户的各种各样的需求而设计的。

2、 CN3125 DEMO



3、 基本元器件列表及说明

序号	名称	描述
1	VIN	输入电源正极。
2	GND	输入电源地。
3	C	超级电容连接端。充一个超级电容时，使用。
4	C1	输入滤波电容。一般使用 1uF-10uF 电容。
5	Ctop/C2	充 1 个超级电容时，C2 为 1uF。 充 2 个超级电容时，Ctop 连接端。
6	Cbot/C3	充 1 个超级电容时，C3 为 1uF。 充 2 个超级电容时，Cbot 连接端。
7	U1	CN3125。
8	R1	超级电容最高电压设置电阻。详细参考 CN3125 技术规格书。
9	R2	超级电容最高电压设置电阻。详细参考 CN3125 技术规格书。
10	R3	充电指示灯限流电阻。一般使用 330 欧姆至 1k 欧姆电阻。
11	R4	充 2 个超级电容时，使用。电阻值为 100 欧姆。
12	Riset	最大充电电流设置电阻。详细参考 CN3125 技术规格书。
13	ON	充电使能端。
14	OFF	不充电控制端。
15	D1	充电指示 LED。